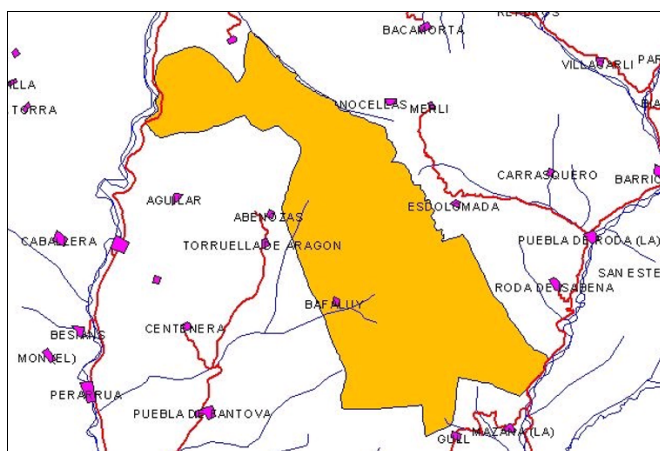


ES2410069 LIC Sierra de Esdolomada y Morrones de Güel

1.- DATOS GENERALES

REGION: MED
 SUP (has): 5.414,01
 PROPUESTO: 26/07/2000
 APROBADO:

MUNICIPIO	SUP (has)
Foradada de Toscar	633,02
Graus	3411,27
Isabena	1339,47
Santa Liestra y San Quilez	30,25



2.- DESCRIPCIÓN

Sierra ubicada en el interfluvio Cinca-Isábena, dispuesta en dirección NW-SE, con alturas máximas que oscilan entre los 1.420 de la Sierra de Esdolomada y los 1.401 del Morrón de Güel. Predominan los materiales terciarios conglomeráticos de cemento calcáreo depositados sobre los estratos de arenisca y arcilla alternantes característicos de las sierras del flysch eoceno. En la parte meridional del LIC, coincidiendo con el Barranco del Congustro, las laderas están cimentadas por glaciares de acumulación pleistocenos y oradadas por barrancos de incisión lineal. Las formaciones vegetales predominantes se caracterizan por el dominio de los bosques de *Pinus sylvestris* en las zonas mejor expuestas y formaciones de quercíneas principalmente de *Quercus rotundifolia* en la vertiente meridional de la sierra y *Quercus* del grupo faginea en zonas con mayor humedad. En torno a las zonas más elevadas hay que destacar las formaciones arbustivas adaptadas a las fisuras del roquedo desnudo. Por último, son frecuentes las repoblaciones de *Pinus sylvestris* más o menos integradas en el medio que ocupan frecuentemente antiguas terrazas abancaladas.

3.- USOS DEL SUELO. CORINE LAND COVER 2000

COD	USOS DEL SUELO	HAS	% SUP
11220	Urbanizaciones exentas y/o ajardinadas	0,66	0,01%
21100	Tierras de labor en secano	117,4	2,17%
24223	Mosaico de cultivos anuales con cultivos permanentes en regadío	3,11	0,06%
24310	Mosaico de cultivos agrícolas en secano con espacios significativos de vegetación natural y semi-natural	147,89	2,73%
31110	Perennifolias	392,55	7,25%
31120	Caducifolias y marcescentes	152,92	2,82%
31150	Bosques de ribera	3,16	0,06%
31210	Bosques de coníferas con hojas aciculares	2210,09	40,82%
31300	Bosque mixto	494,83	9,14%
32122	Otros pastizales mediterráneos	168,59	3,11%
32311	Grandes formaciones de matorral denso o medianamente denso	739,84	13,67%
32312	Matorrales subarbustivos o arbustivos muy poco densos	169,39	3,13%

32410	Matorral boscoso de frondosas	77,86	1,44%
32420	Matorral boscoso de coníferas	473,91	8,75%
32430	Matorral boscoso de bosque mixto	144,22	2,66%
33320	Cárcavas y/o zonas en proceso de erosión	117,61	2,17%

4.- IMPORTANCIA

Sierras destacadas por su altura respecto a las zonas próximas con interesante vegetación rupícola en los roquedos de las zonas más elevadas.

5.- OBJETIVOS DE CONSERVACIÓN

5.1.- HABITATS DE INTERÉS COMUNITARIO

COD PR	DESCRIPCIÓN	% REPRESENT	% REG	VALOR COV
1520 *	Matorrales gipsícolas ibéricos (estepas yesosas)	1	Excelente <=2%	Excelente
4090	Matorrales mediterráneos y oromediterráneos primarios y secundarios con dominio frecuente de genisteas	5	Significativa <=2%	Medio
6410	Praderas húmedas oligótrofas sobre sustratos calcáreos (Molinion)	1	Excelente <=2%	Excelente
7220 *	Vegetación de manantiales de aguas carbonatadas con frecuencia formadoras de tobas calizas	1	Excelente <=2%	Excelente
9240	Robledales ibéricos de Quercus faginea y Quercus canariensis	2	Buena <=2%	Bueno
9340	Bosques de Quercus ilex y Quercus rotundifolia	18	Buena <=2%	Bueno

5.2.- ESPECIES DE FAUNA

5.3.- ESPECIES DE FLORA